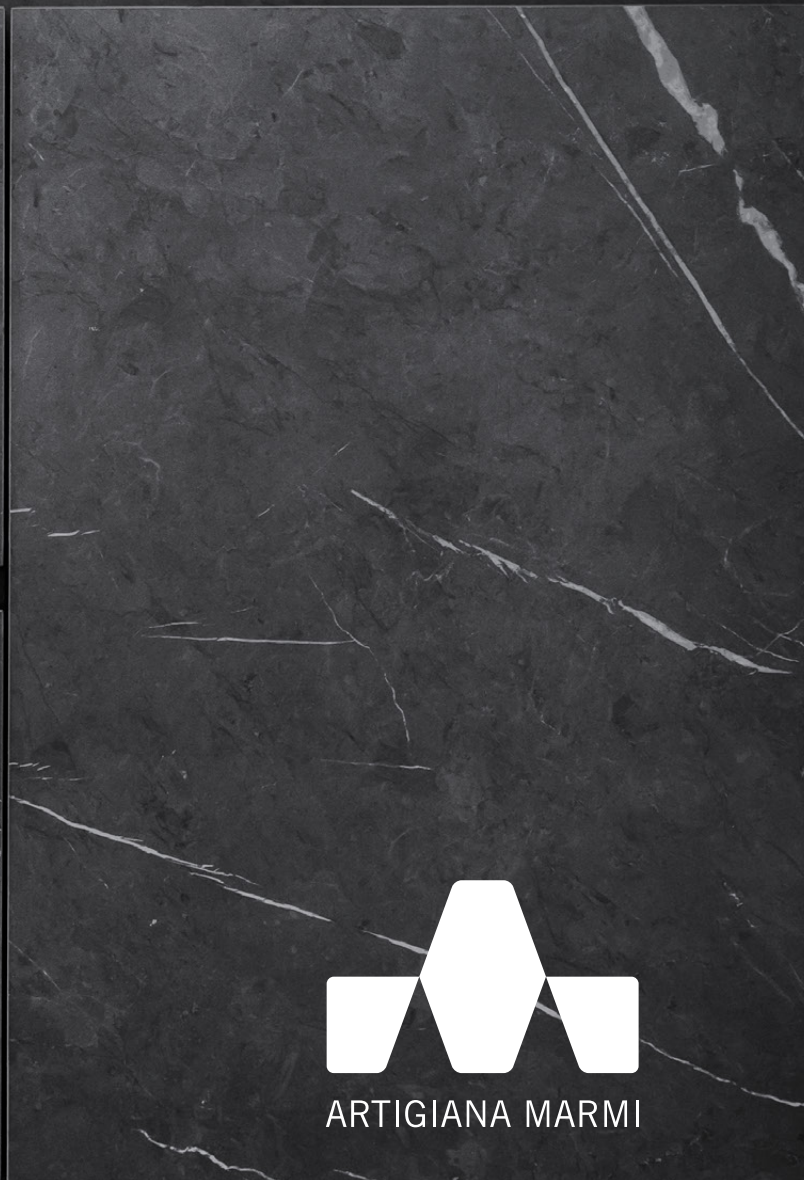
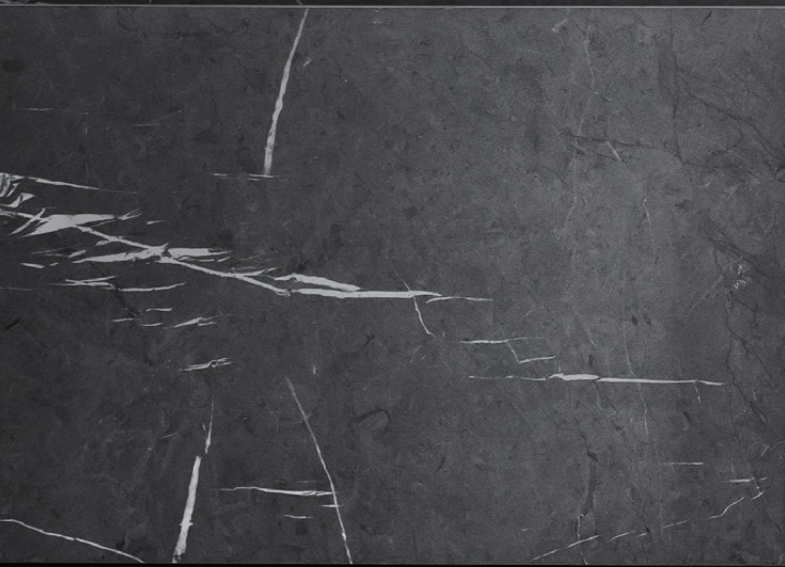


GRES PROJECT



ARTIGIANA MARMI

Produzione top/ante gres per cucine e grandi progetti contract

GRES PROJECT

è un progetto di applicazione del Gres alle componenti fondamentali della cucina di arredo che guarda con una visione "integrata" ad un nuovo concetto di "total look" monolitico.

Il piano di lavoro in questa ottica ha indubbiamente la centralità della fornitura, unitamente agli schienali a misura ed alle alzatine, tutti proposti in un duplice spessore a pasta piena: 12 e 20 mm.



TOP CUCINA



Rientra nel Gres project ovviamente il tradizionale piano supportato (di base 26, 40 e 60 mm) che appartiene alla storia ed alla tradizione italiana, e come tale Artigiana Marmi li interpreta.

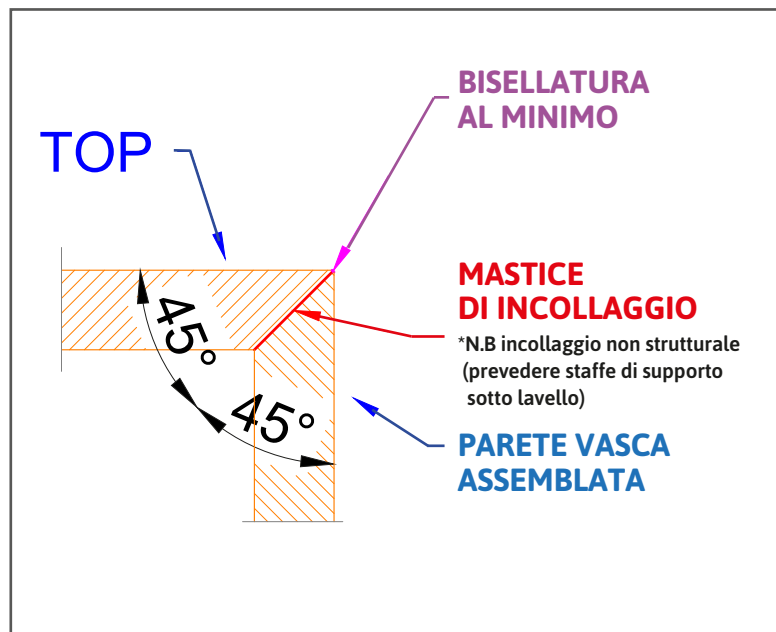


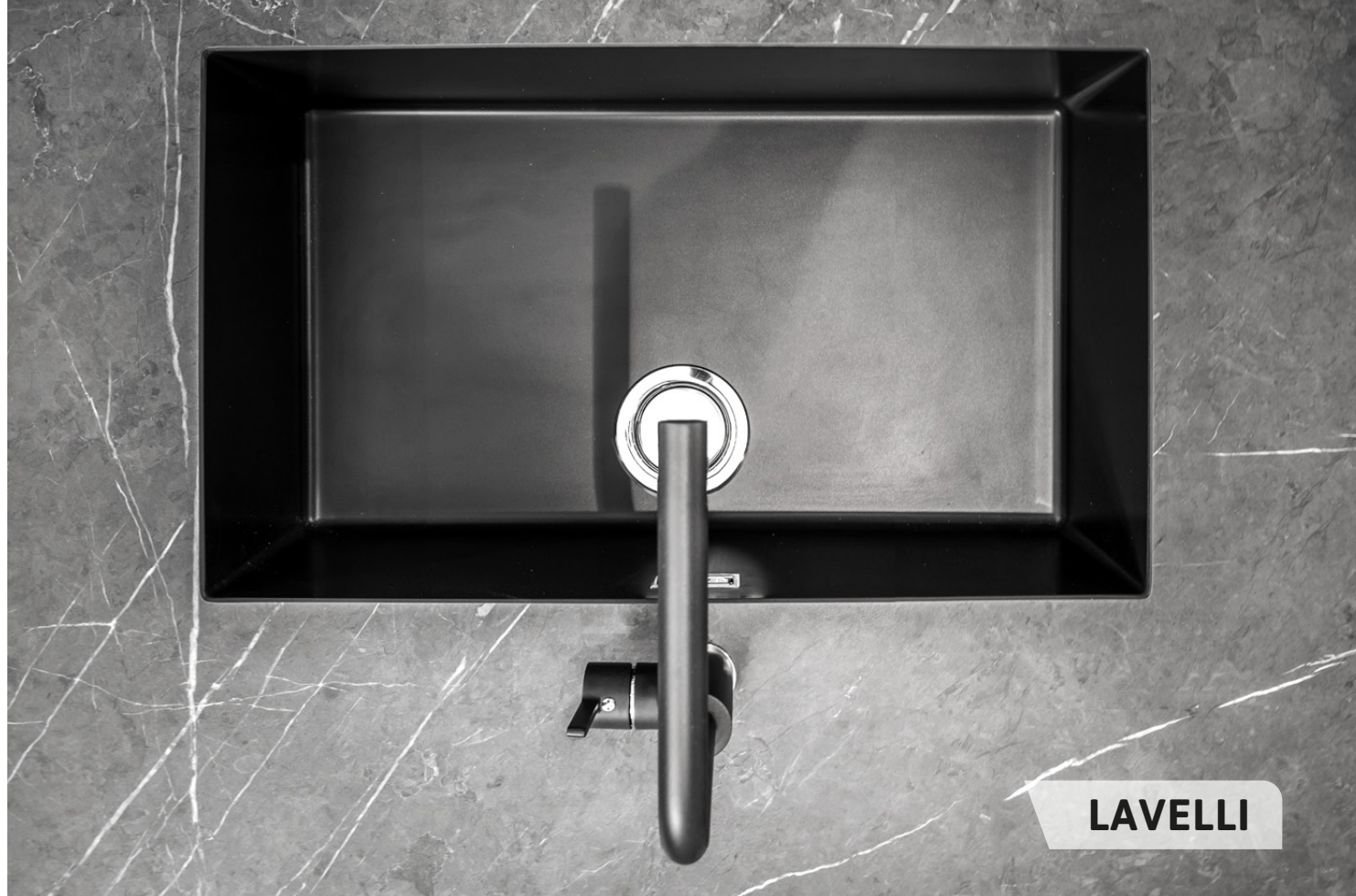
TOP CUCINA



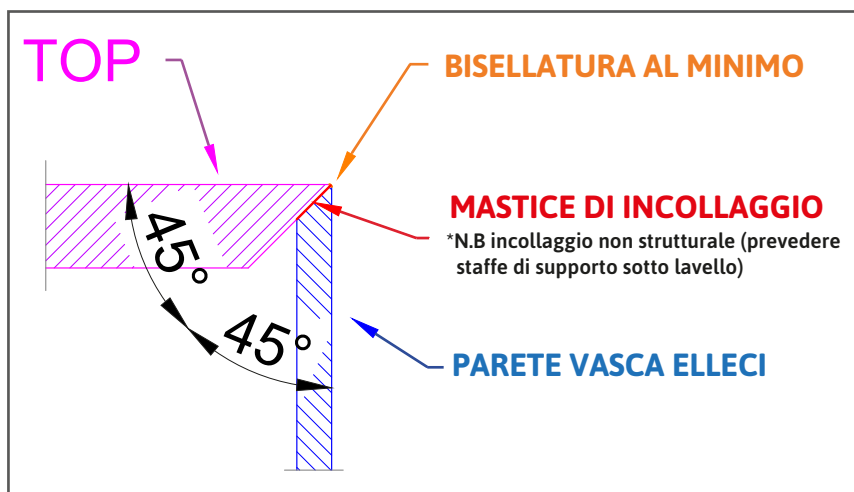
LAVELLI

Lo step successivo che Artigiana Marmi ha affrontato è stato l'interazione tra piano di lavoro e acqua, perseguita attraverso la messa a punto di lavelli di varie dimensioni e realizzati con il medesimo materiale del top, sostenuti da un ulteriore livello in acciaio inox che aumenta le performances del lavello estetico stesso, al punto che l'azienda ha ottenuto apposita certificazione **CE** a seguito di test condotti dall'ente di riferimento, il **COSMOB** di Pesaro.





LAVELLI



Allo scopo di migliorare il rapporto qualità/prezzo del lavello saldato è stata consolidata una partnership con Elleci, storica azienda italiana di lavelli, con la quale sono stati individuati 6 colori che vanno in abbinamento con i colori e le texture del piano, tutti saldati al piano medesimo come un tradizionale lavello integrato.



Ma l'ultimo e totalmente innovativo inserimento che Artigiana Marmi ha operato, da considerarsi quale step finale dell'approccio di Artigiana Marmi all'interpretazione del Gres nell'interior design, è rappresentato dall'anta.

Artigiana Marmi ha così progettato un'anta strutturata con una parte estetica e visiva in Gres, utilizzando lo spessore da 6 mm del materiale prescelto, e creando una retro struttura di supporto che parte da un alveolare di alluminio, che supporta il Gres stesso e che ha uno spessore di 14 mm che viene incollato al materiale frontale.

Il retro dell'anta viene rifinito con una ECO MALTA applicata manualmente che le conferisce grande durezza e resistenza, oltreché dare all'anta stessa un aspetto decisamente "vintage" di grande impatto estetico stante anche la possibilità di modulare il colore della ECO MALTA prescelta con quello del Gres frontale, scegliendo in un'ampia gamma di colori.

ANTA



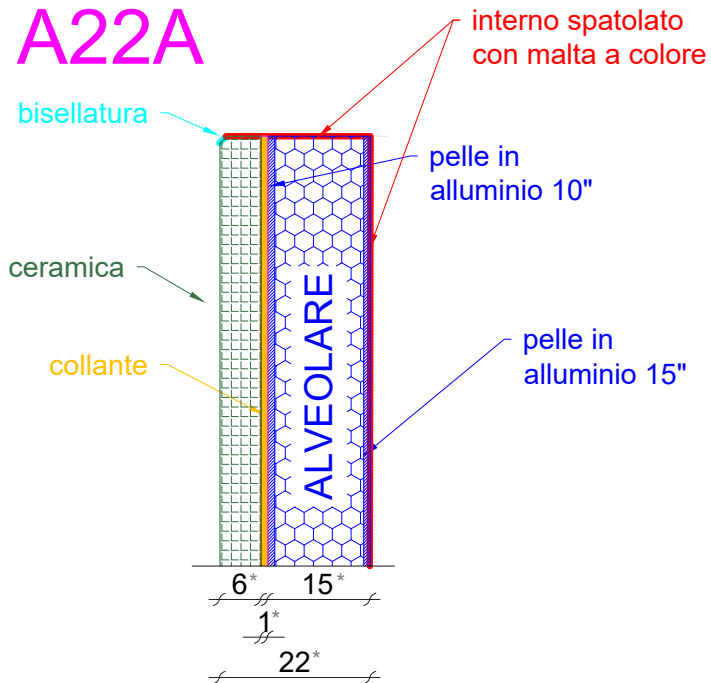
Il risultato finale del progetto è un prodotto “TOTAL LOOK” in cui vengono sottolineate le tendenze materiche di **GRES PROJECT**, senza dimenticare l'ampia forbice di utilizzo del prodotto: dalle CUCINE di interior design e OUTDOOR, al BAGNO, passando per la ZONA LIVING.

Artigiana Marmi dimostra così anche la sua flessibilità dando ad ogni costruttore la possibilità di personalizzare non solo i colori e l'appeal dell'anta, ma anche le dimensioni della medesima ed il passo di foratura, rispettando in toto la gabbia modulare dello stesso.

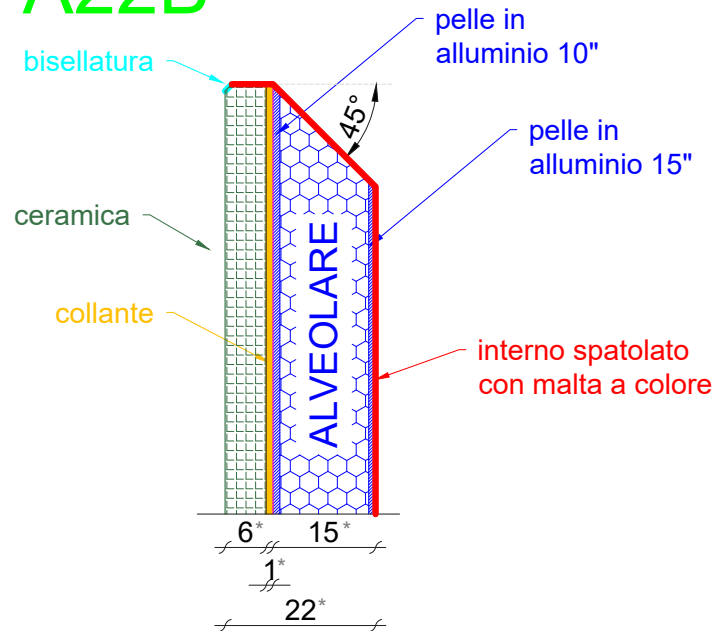


SEZIONE ANTE

A22A



A22B



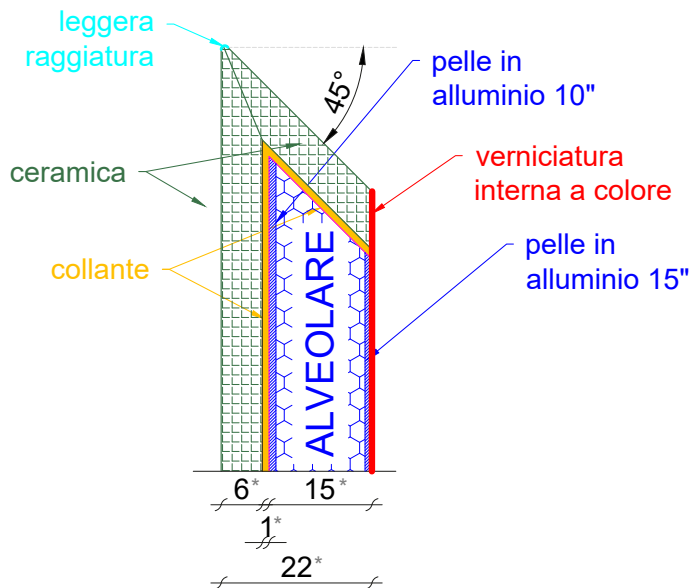
PESI

Ceramica	16 Kg/mq
Alveolare	7 Kg/mq
Collante + Spatolatura	1 Kg/mq

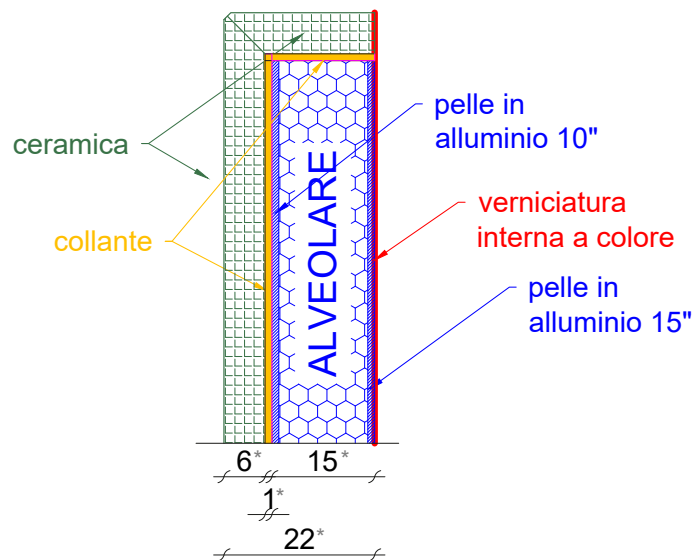
Totale 24 Kg/mq

SEZIONE ANTE

A22C



A22D



PESI

Ceramica	16 Kg/mq
Alveolare	7 Kg/mq
Collante + Spatolatura	1 Kg/mq

Totale 24 Kg/mq

Artigiana Marmi crede fortemente in questo progetto, al punto di richiedere ed ottenere varie certificazioni **CE** in merito alla resistenza dei materiali utilizzati; certificazioni che sono state regolarmente rilasciate dall'ente preposto **COSMOB PESARO**.



RAPPORTO DI PROVA 1:

Prova di resistenza all'apertura di anta cestone con forza di movimentazione dell'anta non superiore a 50 N



RAPPORTO DI PROVA 2:

Prova di resistenza all'apertura di anta battente con forza di movimentazione dell'anta non superiore a 50 N



RAPPORTO DI PROVA 3:

Prova di resistenza a massa sospesa di anta battente ad almeno 100 mm dal bordo più lontano dalla cerniera



RAPPORTO DI PROVA 4:

Prova di resistenza di anta battente a massa posta perpendicolarmente al piano della porta sulla linea mediana orizzontale a 100 mm dal bordo più lontano dalla cerniera



RAPPORTO DI PROVA 5:

Prova di resistenza anta cestone a massa applicata allo stesso livello delle guide.



RAPPORTO DI PROVA 6:

I componenti con i quali l'utilizzatore può entrare in contatto durante l'utilizzo normale non devono avere bave e/o bordi taglienti né devono essere presenti tubi dalle estremità aperte. Tutti i componenti mobili accessibili durante l'utilizzo normale devono avere distanze di sicurezza in qualunque posizione durante il movimento ≤ 8 mm o ≥ 25 mm. Ciò si applica a tutti i componenti con movimenti reciproci, ad eccezione delle porte, delle ante a ribalta e degli elementi estensibili inclusa la relativa ferramenta. Le distanze di sicurezza si applicano anche alla distanza tra le maniglie/impugnature e altre parti. Prova per anta battente.



RAPPORTO DI PROVA 7:

Prova di resistenza di anta cestone a massa verticale di 200 N posta a un angolo superiore della parte anteriore dell'elemento estensibile.



RAPPORTO DI PROVA 8:

Prova di resistenza a 50.000 cicli di apertura di anta cestone Al termine della prova non ci sono fratture di qualsiasi elemento, giunto o componente. Non ci sono allentamenti delle giunzioni destinate ad essere rigide. Il mobile contenitore continua a esercitare le sue funzioni dopo la rimozione dei carichi di prova. La forza di movimentazione delle porte, elementi estensibili porte scorrevoli e avvolgibili non supera il valore di 50N.



ARTIGIANA MARMI

ARTIGIANA MARMI

Via L. Nobili, 9
61032 Fano (zona Rosciano)
Pesaro Urbino - ITALIA

Telefono: +39 0721 820216

E-mail: info@artmarmi.it

